

Order
 Nachbestellung
 Commande
 Pedir
 Ordinazione
 追加注文



CLASSICO



QUADRO



	21	35	43	50	60	70
CLASSICO	19850	19851	19882	19852	19853	19854
QUADRO	19857	19858	19912	19859	-	-

	21	35	43	50	60	70
CLASSICO	-	-	19880	13403	13503	13603
QUADRO	-	-	19880	13403	-	-



CLASSICO



QUADRO



	21	35	43	50	60	70
CLASSICO	19860	19861	19883	19862	19863	19864
QUADRO	19867	19868	19913	19869	-	-

	21	35	43	50	60	70
CLASSICO	19819	19819	19819	19819	19819	19819
QUADRO	19819	19819	19819	19819	-	-



CLASSICO



QUADRO



	21	35	43	50	60	70
CLASSICO	19800	19802	19881	19808	19813	19816
QUADRO	19804	19812	19911	19806	-	-

	21	35	43	50	60	70
CLASSICO	19825	19828	19848	19848	19848	19849
QUADRO	19825	19828	19848	19848	-	-



	21	35	43	50	60	70
CLASSICO	19820	19821	19884	19822	19823	19824
QUADRO	19820	19821	19884	19822	-	-



	6 L					
LECHUZA-PON	19790					

308036822/02.07

CLASSICO | QUADRO

QUADRO
 21 | 35 | 43 | 50

CLASSICO
 21 | 35 | 43 | 50 | 60 | 70



Indoor | Im Haus
A l'intérieur | En casa
In casa | 室内

1



Outdoor | Im Freien
A l'extérieur | En el exterior
All'aperto | 室外

2



(GB) **(USA)** What must be observed when using your CLASSICO/QUADRO:

For indoor use the red drain plug remains firmly in place.

For outdoor use the red drain plug must be removed. Excess water can then run off from the planter after heavy rainfall – and the plant doesn't become waterlogged!

(F) A vérifier avant de mettre en place votre CLASSICO/CUBICO :

Pour une utilisation à l'intérieur, la vis rouge au fond du pot doit rester bien serrée.

Pour une utilisation à l'extérieur, la vis rouge doit être ôtée. En cas de fortes pluies, le surplus d'eau peut ainsi s'écouler du réservoir vers l'extérieur et votre plante ne risque pas de « se noyer » !

(I) A cosa dovete fare attenzione prima di montare il Vostro CLASSICO o il Vostro QUADRO:

In caso di utilizzo in casa la vite rossa della base deve restare ben tesa.

In caso di impiego all'aperto la vite rossa della base dev'essere tolta. In tal modo l'acqua superflua dopo una forte pioggia può filtrare all'esterno del sistema delle piante – e la pianta non si inumidisce!

(D) Was Sie beachten müssen, bevor Sie Ihren CLASSICO oder QUADRO aufstellen:

Bei der Verwendung im Haus bleibt die rote Bodenschraube fest angezogen.

Bei der Verwendung im Freien muss die rote Bodenschraube entfernt werden. So kann nach starkem Regen überflüssiges Wasser aus dem Pflanzsystem nach außen abfließen – und die Pflanze vernässt nicht!

(E) Lo que debe tener en cuenta antes de colocar la CLASSICO/QUADRO:

Quando se use en casa, los dos tornillos rojos de la base tienen que estar bien apretados.

Quando se use en el exterior, los dos tornillos rojos de la base se tienen que quitar. ¡Así, cuando llueva fuerte, el agua sobrante del sistema podrá salir hacia fuera y la planta no se encharcará!

(J) CLASSICO/QUADRO を設置する前にお客様がなさるべきこと:

室内で使用する場合、赤い底栓をぎっく締めた状態にします。

室外で使用する場合、赤い底栓を抜きます。栓を抜くことで激しい雨によってあふれた水を灌水システムから外へ排水することができ、必要以上に植物が濡れることはありません。



(GB USA) Assembling the LECHUZA sub-irrigation system

1. Place the separator – with the feet facing downwards – in the planter.
2. Insert the water supply shaft into the separator.
3. Assemble the water level indicator and insert into the water supply shaft.
4. Fit the water supply shaft cap – that's it!

(D) Das LECHUZA-Erd-Bewässerungs-System montieren

1. Den Trennboden – mit den Auflagefüßen nach unten gerichtet – in das Pflanzgefäß legen.
2. Wasserfüllschacht in den Trennboden einstecken.
3. Wasserstandanzeiger zusammenfügen und in den Wasserfüllschacht stecken.
4. Wasserfüllschachtdeckel aufsetzen – fertig!

(F) Monter le set d'arrosage pour cultures en terre LECHUZA

1. Poser le plateau de séparation dans le pot (la pointe des pieds dirigée vers le bas).
2. Glisser l'éprouvette dans le plateau de séparation.
3. Monter l'indicateur de niveau d'eau et l'introduire dans l'éprouvette de remplissage.
4. Mettre le capuchon sur l'éprouvette et voilà !

(E) Montar el sistema de riego de tierra LECHUZA

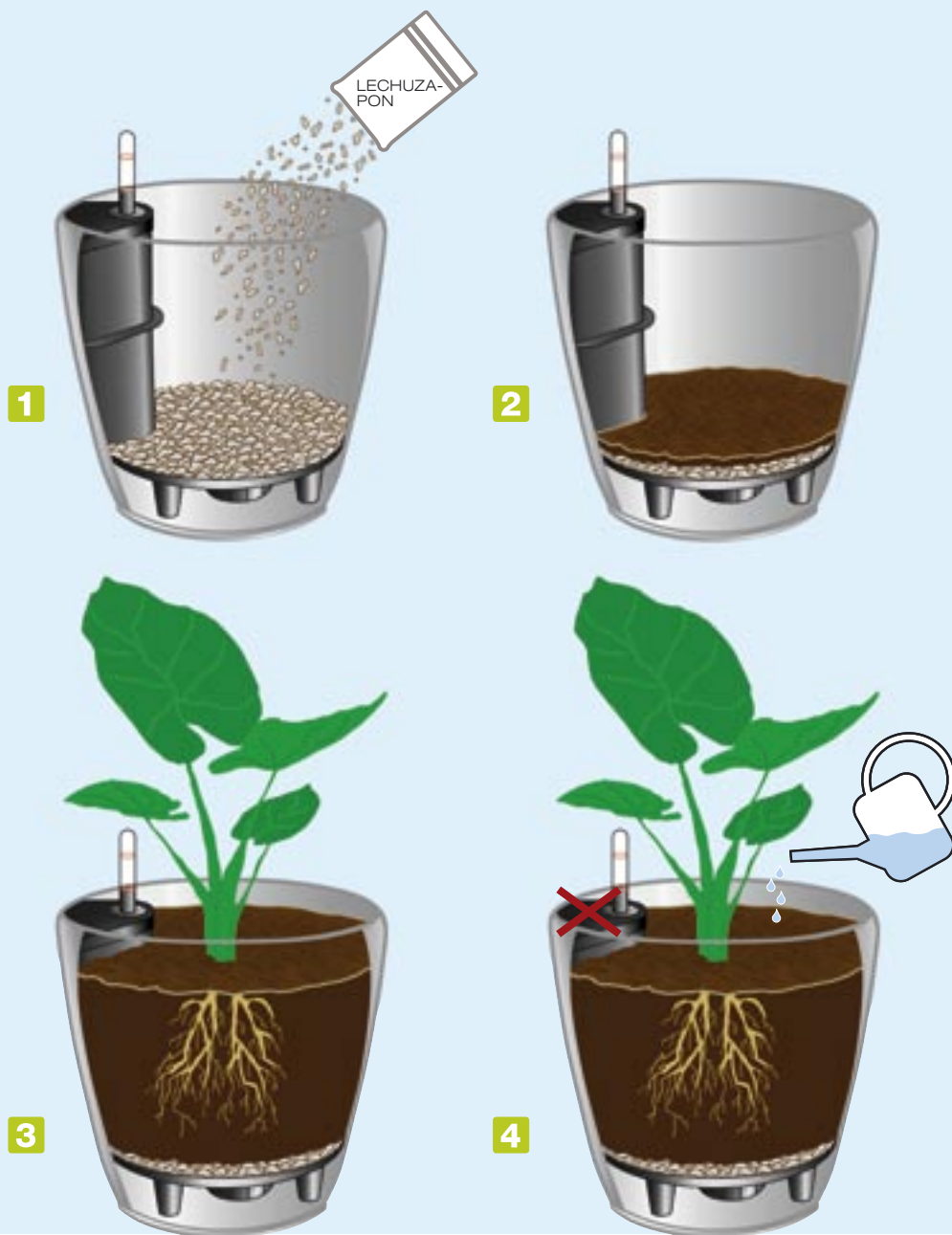
1. Coloque el separador – con las patas de soporte orientadas hacia abajo – en la maceta.
2. Inserte el canal de llenado de agua en el separador.
3. Ensamble el indicador del nivel de agua e insértelo en el canal de llenado de agua.
4. ¡Coloque la tapa del canal de llenado de agua y listo!

(I) Montare il sistema d'irrigazione a terra LECHUZA

1. Inserire il fondo divisorio – con i piedini d'appoggio – nel vaso delle piante.
2. Inserire il tino di riempimento dell'acqua nel fondo divisorio.
3. Montare l'indicatore di livello dell'acqua ed inserirlo nel tino di riempimento dell'acqua.
4. Mettere il coperchio del tino di riempimento dell'acqua – e tutto è pronto!

(J) LECHUZA-底面灌水システムの組み立て

1. 穴の開いた仕切り板を、円錐形の脚を下に向け、植木鉢の中に入れます
2. 給水シャフトを仕切り板に挿しこみます。
3. 水位計を組み立て給水シャフトに挿します
4. 給水シャフトカバーをかぶせます – 完成です！



(GB) (USA) Planting and watering

1. Spread LECHUZA-PON evenly over the separator. The pellets control the moisture balance of the plant perfectly.
2. Place good quality potting soil over the layer of LECHUZA-PON. Leave enough room for the root ball!
3. Set the plant in the pot and fill the planter with soil. Press firmly.
4. Water the plant conventionally during the growing-in phase (ca. 12 weeks) – from above onto the plant soil. Do not fill the water supply shaft, since the plant roots must first grow into the moist area during the growing-in phase.

(F) Planter et arroser

1. Répartir le LECHUZA-PON de manière uniforme sur le plateau de séparation. Le granulats régule parfaitement l'apport en eau nécessaire à votre plante.
2. Étaler un terreau de bonne qualité sur la couche de LECHUZA-PON. Penser à laisser assez de place pour la motte de racines.
3. Placer la plante dans le pot et remplir le pot de terre, puis bien la tasser.
4. Pendant la phase d'enracinement initiale (env. 12 semaines), arroser la plante normalement – par le haut directement sur la terre. Ne pas arroser la plante par l'éprouvette de remplissage, les racines de la plante doivent tout d'abord croître suffisamment pendant la période d'enracinement pour atteindre la zone humide.

(I) Piantare e innaffiare

1. Distribuire LECHUZA-PON in modo uniforme sul fondo divisorio. Il granulato dosa perfettamente il grado di umidità della pianta.
2. Porre la terra per piante d'alta qualità nel vaso sopra lo strato di LECHUZA-PON. Facendo ciò lasciare spazio sufficiente per la balla della radice!
3. Inserire la pianta e riempire il vaso della pianta con della terra. Infine esercitare una buona pressione sulla terra.
4. Innaffiare la pianta in modo normale solo nella fase di crescita (ca. 12 settimane), innaffiare la terra della pianta partendo dall'alto. Non riempire o innaffiare il tino di riempimento dell'acqua, poiché le radici delle piante crescono nella zona umida solo dopo la fase di crescita.

(D) Bepflanzen und Gießen

1. LECHUZA-PON gleichmäßig auf dem Trennboden verteilen. Das Granulat dosiert perfekt den Feuchtigkeitshaushalt der Pflanze.
2. Qualitäts-Kübelpflanzenerde über der Schicht des LECHUZA-PON aufbringen. Dabei genug Platz für den Wurzelballen lassen!
3. Die Pflanze einsetzen und das Pflanzgefäß mit Erde auffüllen. Anschließend die Erde gut andrücken.
4. Die Pflanze nur in der Anwuchsphase (ca. 12 Wochen) herkömmlich gießen – von oben auf die Pflanzenerde. Danach bequem über den Wasserfüllschacht bewässern.

(E) Plantar y regar

1. Distribuya el LECHUZA-PON uniformemente sobre el separador. El granulato dosifica, perfectamente, el aporte de humedad a la planta.
2. Coloque la tierra para macetas de calidad sobre la capa de LECHUZA-PON. ¡Al hacerlo, deje espacio suficiente para los cepellones!
3. Coloque la planta y llene la maceta de tierra. A continuación, presione bien la tierra.
4. Riegue la planta de la forma habitual, únicamente, durante la fase de crecimiento (aprox. 12 semanas) y desde arriba, sobre la tierra para plantas. No llene o inunde el canal de llenado de agua, ya que las raíces de las plantas sólo llegan a la zona húmeda una vez ha transcurrido la fase de crecimiento.

(J) 植え込みと灌水

1. LECHUZA用クレイ をバランスよく仕切り板の上に敷き詰めます。粒状物質が植物の家となる鉢の湿度を完璧にコントロールします。
2. 鉢の植物の用土の質はクレイ層によって育成されます。ですから、十分な空間を根に与えてください。
3. 植物を鉢に入れ、植木内鉢を土で満たします。最後に、土を良く押します。
4. 植物は生育期間中（約12週間）だけ従来どおり、つまり、用土の上から、水をあげてください。決して給水シャフトを満たしたり、給水したりしないでください。というのは生育期間が終わった後はじめて植物の根が内鉢底まで成長し、そこから水を吸水できるようになるからです。

Watering Phase | Bewässerung Phase
Phase d'irrigation | Fase de riego
Fase di innaffiamento | 給水

Fassungsvermögen | Capacity | Capacité
Capacidad | Capienza | 容量

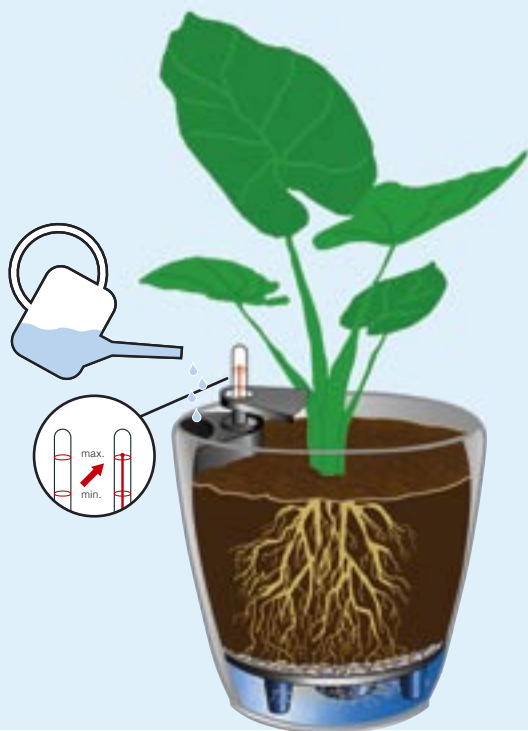
	21	35	43	50	60	70
CLASSICO	1 L	4 L	6 L	9 L	17 L	26 L
QUADRO	1 L	4 L	6 L	9 L	-	-

Dry Phase | Trockenphase
Phase sèche | Fase seca
Fase secca | 乾燥期間

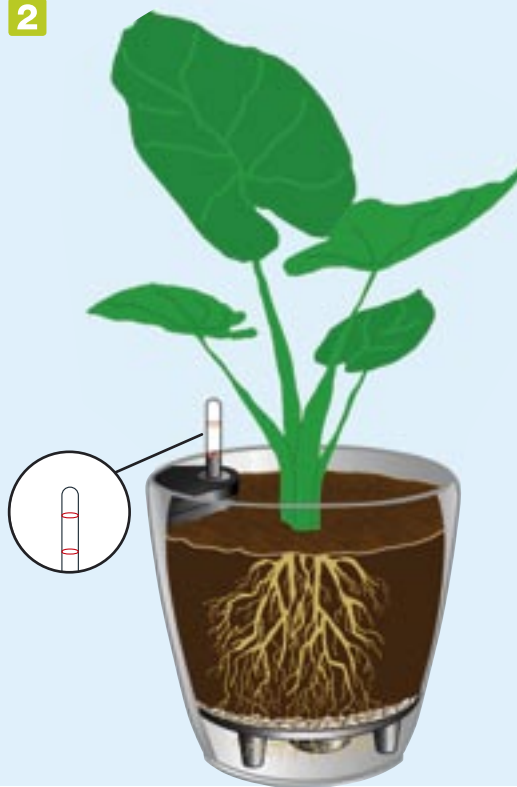
Wochen | Weeks | Semaines
Semanas | Settimane | 週

	21	35	43	50	60	70
CLASSICO	≤ 1	1	1	2	2	2
QUADRO	≤ 1	1	1	2	-	-

1



2



GB **USA** Watering

1. After the growing-in phase fill the water reservoir to "max." for the first time via the water supply shaft. Now LECHUZA provides optimal care for your plant. No further watering is necessary for the time being!
2. When the water level indicator reads "min." after a few days or weeks, do not water straight away. This is the start of the "dry phase" for the plant. Determine the length of the dry phase from the table on the left. Each plant type has specific requirements. More information at www.lechuza.com or by e-mail at info@lechuza.com
3. After each dry phase refill the water reservoir to "max." via the water supply shaft.

F Arroser

1. Après la phase d'enracinement initiale, remplir en une fois le réservoir d'eau jusqu'au niveau « max. » en utilisant l'éprouvette de remplissage. Pendant la phase d'irrigation, le système d'arrosage LECHUZA approvisionne la plante de manière optimale. Un arrosage supplémentaire n'est pas nécessaire pour le moment.
2. Si, après quelques jours ou quelques semaines, l'indicateur de niveau d'eau est au niveau „min.“, ne pas arroser tout de suite, car c'est là que commence pour votre plante la « phase sèche » – veuillez suivre les indications en page gauche pour connaître la durée de la phase sèche. Chaque type de plante a des besoins spécifiques. Pour plus d'informations, veuillez consulter www.lechuza.com ou nous contacter par e-mail : info@lechuza.com
3. Après chaque phase sèche, remplir à nouveau le réservoir d'eau par l'éprouvette de remplissage jusqu'au niveau „max.“.

I Innaffiare

1. Riempire per la prima volta solo dopo la fase di crescita la riserva d'acqua attraverso il tino di riempimento fino a raggiungere il livello „max.“. In questa fase il sistema d'innaffiamento LECHUZA nutre la pianta in modo ottimale. Per il momento non è più necessario un ulteriore innaffiamento!
2. Qualora l'indicatore di livello dell'acqua si trovasse al livello „min“ solo dopo alcuni giorni o settimane, allora non innaffiare subito, per la pianta ha ora inizio la „fase secca“ – la durata della fase asciutta è indicata nella tabella a sinistra. Ogni tipo di pianta ha necessità specifiche. Per ulteriori informazioni consultare il sito www.lechuza.com oppure inviare un'E-Mail ad info@lechuza.com
3. Dopo ogni fase secca la riserva d'acqua va nuovamente riempita attraverso il tino di riempimento fino a raggiungere il livello „max.“.

D Bewässern

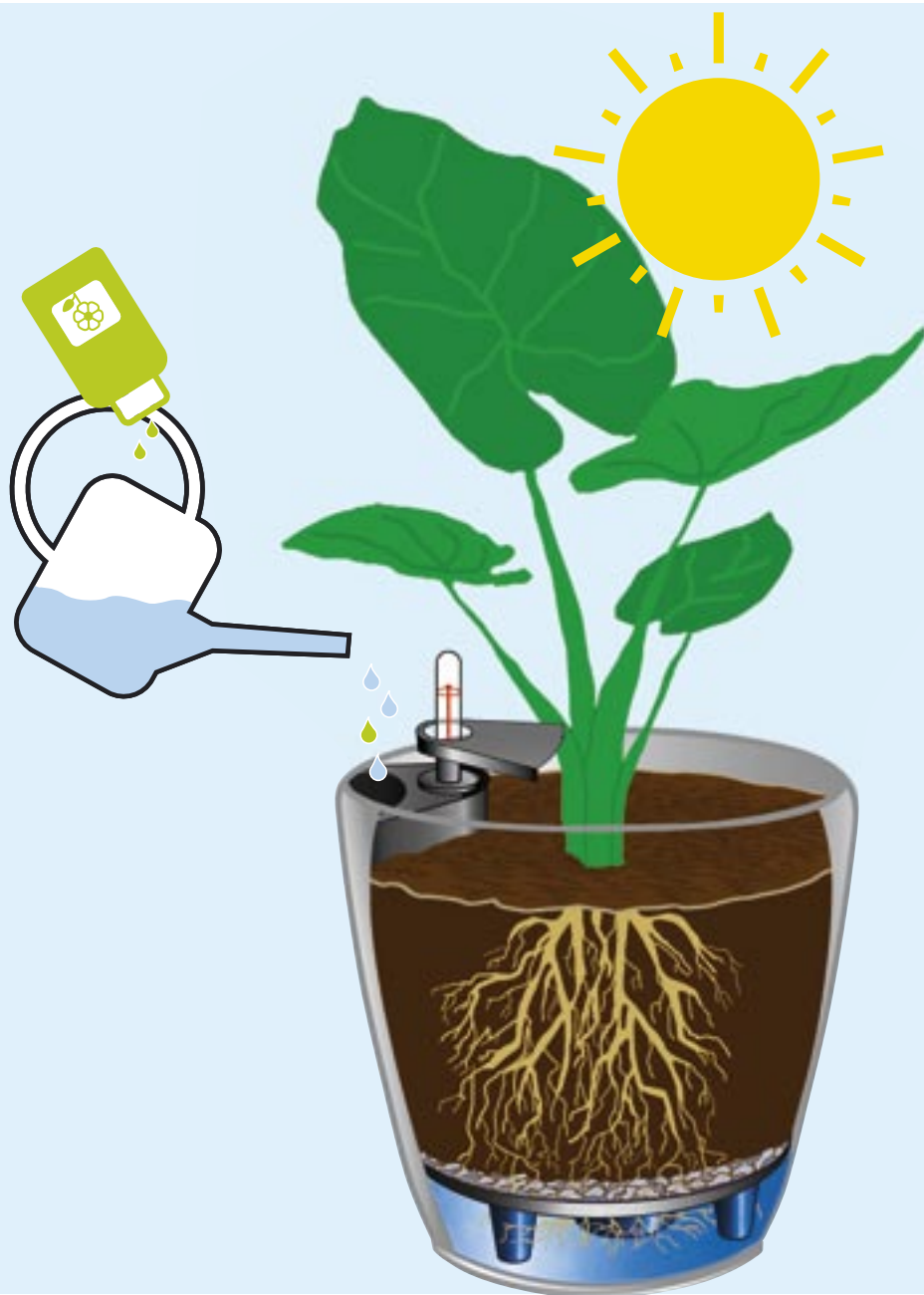
1. Nach der Anwachsphase das Wasserreservoir erstmalig über den Wasserfüllschacht bis „max.“ befüllen. Nun versorgt LECHUZA Ihre Pflanze optimal. Weiteres Bewässern ist vorerst nicht mehr nötig!
2. Zeigt der Wasserstandsanzeiger nach einigen Tagen bis Wochen „min.“ an, noch nicht gleich nachgießen, nun beginnt für die Pflanze die „Trockenphase“ – die Dauer der Trockenphase entnehmen Sie bitte der linken Tabelle. Jede Pflanzenart hat spezifische Bedürfnisse. Mehr Informationen dazu unter www.lechuza.com oder per E-Mail unter info@lechuza.com
3. Nach jeder Trockenphase das Wasserreservoir wieder über den Wasserfüllschacht bis „max.“ befüllen.

E Regar

1. Una vez haya pasado la fase de crecimiento, llene, por primera vez, el depósito de agua por el canal de llenado de agua, hasta el "máx.". Durante esta fase de riego, el sistema de riego LECHUZA cuida, óptimamente de la planta. ¡y!a no es necesario ningún otro tipo de riego!
2. Si, pasados unos días o incluso semanas, el indicador del nivel de agua llega al "mín.", no vuelva a regar todavía, ya que, en ese momento, comienza para la planta la "fase seca" – consulte la duración de la fase seca en la tabla de la izquierda. Cada especie de planta tiene unas necesidades específicas. Encontrará más información al respecto en www.lechuza.com o por correo-e a info@lechuza.com
3. Una vez haya pasado la fase seca, llene, de nuevo, el depósito de agua por el canal de llenado de agua, hasta el "máx.".

J 給水

1. 生育期間が終わった後はじめて、給水シャフトを通じて鉢底のリザーバーに水を水位計の「max」の表示まで給水します。この給水期間中、LECHUZA灌水システムは植物を最大限に世話します。給水期間後の給水はとりあえず、必要ありません！
2. 数日から1週間の間に水位計が「min」の表示を示します。ここから植物の「乾燥期間」が始まります。この乾燥期間の長さは左の表を参考にしてください。植物の種類によってそれぞれ異なる期間が入手です。さらに情報が必要なお客は、LECHUZAのホームページ www.lechuza.com もしくは E-メールで info@lechuza.com までお問い合わせください。
3. 乾燥期間ののち、再び鉢底のリザーバーに水位計が「max」になるまで水を給水してください。



(GB USA) Plant care

Plants need fertilizer

With every second watering add commercial liquid fertilizer to the water according to the individual package instructions. The fertilizer is better distributed when the plant soil is occasionally moistened from above with plain water.

Plants need adequate light

The plants should be placed in the lightest position available. In dark rooms a plant light is recommended.

(F) Soin des plantes

Les plantes ont besoin d'engrais

A chaque deuxième arrosage, ajoutez à votre eau d'arrosage un engrais liquide usuel, conformément au mode d'emploi. L'engrais se répartit mieux, si vous arrosez de temps en temps le terreau par le haut avec de l'eau claire.

Les plantes ont besoin de suffisamment de lumière

Les plantes doivent être placées dans un endroit bien lumineux. Dans les pièces sombres, il est recommandé d'utiliser une lampe horticoles.

(I) Cura della pianta

Le piante hanno bisogno di concimi

Ogni seconda volta che si innaffia aggiungere all'acqua d'innaffiamento il concime liquido presente in commercio seguendo le relative indicazioni del pacchetto. Il concime si distribuisce meglio se qualche volta la terra della pianta viene inumidita con acqua pulita partendo dall'alto.

Le piante hanno bisogno di luce sufficiente

Le piante dovrebbero essere poste in un luogo con molta luce. In caso di ambienti scuri si consiglia una lampada per piante.

(D) Pflanzenpflege

Pflanzen benötigen Dünger

Bei jedem zweiten Gießvorgang dem „Gießwasser“ handelsüblichen Flüssigdünger gemäß der jeweiligen Verpackungsanweisung begeben. Der Dünger verteilt sich besser, wenn die Pflanzenerde gelegentlich mit klarem Wasser von oben durchfeuchtet wird.

Pflanzen benötigen ausreichend Licht

Die Pflanzen sollten am lichtstärksten Platz stehen. Bei dunklen Räumen empfiehlt sich eine Pflanzenleuchte.

(E) Cuidado de las plantas

Las plantas necesitan abono

Cada segundo riego, añada al "agua de riego" un abono líquido de los habituales en los comercios conforme a las instrucciones respectivas del envase. El abono se distribuye mejor si la tierra de la planta se humedece ocasionalmente con agua por arriba.

Las plantas necesitan luz suficiente

Las plantas deberían estar en un lugar con mucha luz. En espacios oscuros, se recomienda el uso de lámparas para plantas.

(J) 植物の手入れ

植物には肥料が必要です

隔日ごとの給水に際して、「給水する水」に市販の液状肥料を説明書の指示に従って添加します。たまに用土をきれいな水で湿らせると、肥料が鉢の隅々に行き渡ります。

植物には十分な光が必要です

植物は光の当たる場所に置く必要があります。暗いところでは植物用のライトを設置することをお勧めします。